

Label Prod'

présente

LABEL PROD' SPECTACLES
PRÉSENTE

Juliette

Victor Hugo, mon fol amour
Confidences d'une femme de l'ombre

LE POINT
« Séduisant ! »

LE FIGARO MAGAZINE
« Captivant ! »

ICI-FRANCE BLEU
« Une folle passion ! »

EUROPE 1
« À voir absolument ! »

VALEURS ACTUELLES
« Les amours indéfectibles de Drouet et Hugo... »

FRANCE INFO TV
« Un franc succès ! »

LE FIGARO
« Éblouissant ! »

MAXI
« Intense ! »

M6
« Bouleversant ! »

FRANCE DIMANCHE
« Coup de cœur ! »

W9
« Magnifique ! »

RFI
« Coup de cœur ! »

TSF JAZZ
« Sublime ! »

UNE PIÈCE DE **PATRICK TUDORET**
(D'APRÈS SON ROMAN JULIETTE ÉD. TALLANDIER)

INTERPRÉTÉE PAR
MARIE LUSSIGNOL OU MARGUERITE KLÖCKNER

© ESTHER LÉGAL

FICHE TECHNIQUE

Document contractuel faisant partie intégrante du contrat d'engagement,
nous demandons à ce qu'il soit signé et retourné à la production
par le régisseur ou responsable technique du lieu avec les coordonnées de celui-ci.

PRESENTATION GENERALE

Seul en scène d'une durée de 1h10min.

L'équipe technique est composée d'un régisseur (son et lumières).

Titre du spectacle : Juliette, Victor Hugo mon fol amour

Coordonnées des intervenants :

Hilaire Vallier
Producteur
hilaire@label-prod.com
06 64 52 59 17

N.B.: Le matériel demandé et le plan de feu joints sont sujets à modifications et adaptations au cas par cas, en accord avec les régisseurs des lieux d'accueil. Un plan de feu adapté sera fourni si besoin.

La présente fiche présente les aspects techniques pour une représentation dans un théâtre. Ce spectacle est tout à fait « adaptable » à des lieux très variés, y compris en extérieur. Nous contacter dans ce cas.

DECOR

Espace scénique minimum : Ouverture de 6 m ;
Profondeur de 4 m.

Position du public : frontale.

Le décor est constitué :

- d'une petite table en bois ;
- d'un lit recouvert d'un couvre-lit ;
- d'un fauteuil ;
- d'une chaise en bois ;
- accessoires : carafe et verre, plumier, lampe, etc.

Matériel entièrement fourni par la production.

PLATEAU

Ce spectacle demande un plateau de 6,00 m d'ouverture et de 4,00 m de profondeur minimums.

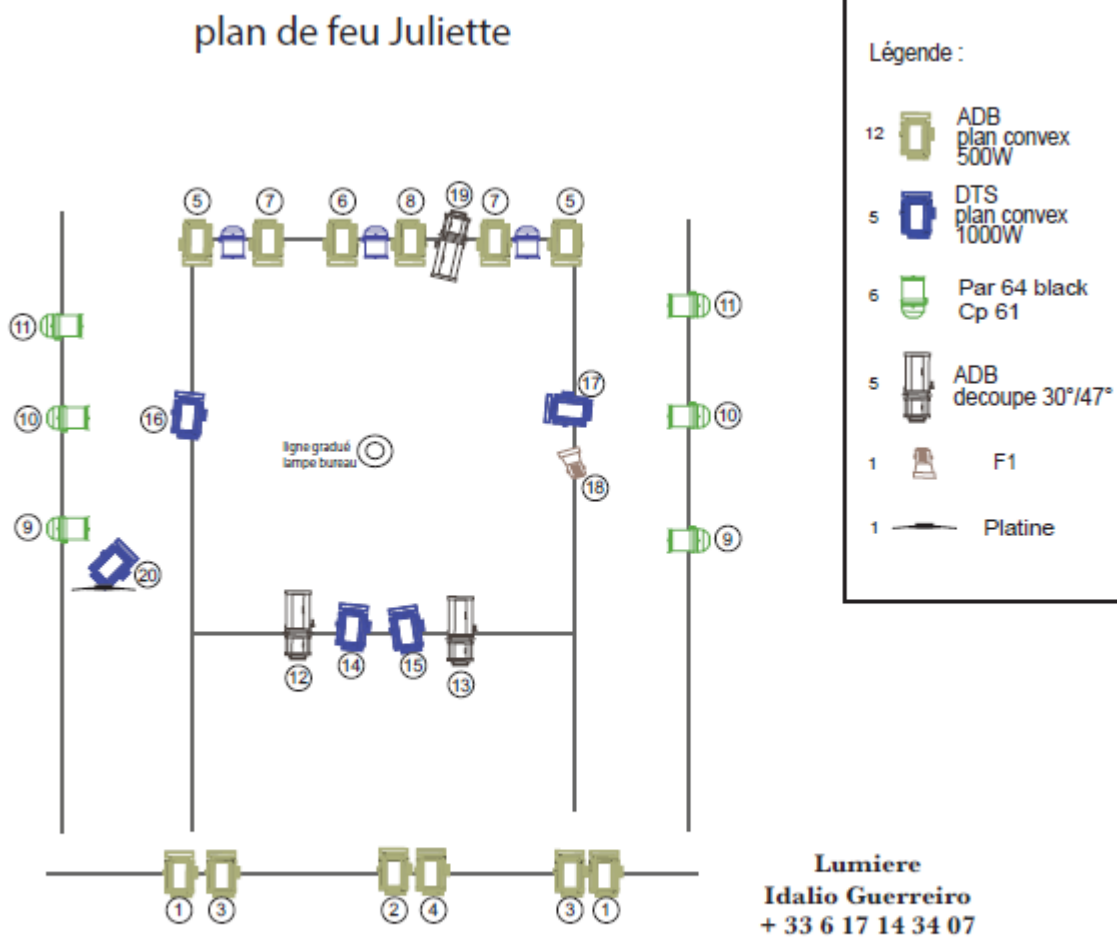
Pendrillonage noir au fond de scène et côtés (si nécessaire) Le but étant d'avoir si possible une boîte noire.

Il s'agit là des dimensions requises pour une représentation de la pièce dans des conditions optimales. Dans le cas où le lieu possède un plateau avec des dimensions en deçà de celles requises, le spectacle peut être adapté au lieu. Merci d'en informer la production afin qu'elle puisse en étudier et valider ou non la faisabilité.

Il n'y a aucune manœuvre de cintres ou de changement de décor pendant la représentation.

LUMIERE

Plan de feu :



Matériel à fournir par le lieu.

**Si le lieu d'accueil n'a pas le matériel demandé, la compagnie peut se déplacer avec le sien.
Voir avec la production pour le transport et le coût.**

Ce plan de feu peut être simplifié si nécessaire.

SON

Pistes sonores à brancher sur le système du lieu d'accueil.

REGIES

Un régisseur son et lumière.

CATERING

Bouteilles d'eau minérale.

Selon l'horaire de la représentation, un repas peut-être prévu avant ou après pour la comédienne et le régisseur. A préciser en amont.

Prévoir un en-cas (fruits, barres chocolatées, céréales) ainsi que des boissons chaudes (cafés, thé) pour toute l'équipe.

MONTAGE / DEMONTAGE

Le montage nécessite la présence d'un technicien du lieu, connaissant le fonctionnement des installations.

- Temps de montage : 2 heures ;
- (Si prémontage projecteurs assuré par le lieu : 1 heure) ;
- Plage horaire de répétition : 1 h 30 min ;
- Plage horaire de représentation : 1 h 30 min ;
- Démontage : 1 heure (au maximum).