



FICHE TECHNIQUE DU SPECTACLE : « Éternelles Demoiselles »

La production :

- Une comédienne chanteuse
- Un comédien chanteur
- 3 musiciens
- Un ingénieur du son

Le Théâtre :

- Un piano C3 minimum (voir détail matériel de scène)
- Une batterie (voir détail matériel de scène)
- Un régisseur lumière
- Un VP pour projection
- Un appareil (pc) permettant la diffusion de fichiers audios et d'un power point

- 2 loges avec canapé ou chaise longue pour possibilité de s'allonger
- Eaux plates, bouilloire, thé vert, miel, yaourts nature, bananes, noix et cacahuètes
- Fer à repasser, table à repasser
- Éventuellement piano de répétition près des loges

- Frais de transport :

- aller-retour pour 2 véhicules privés (pour la région parisienne)
- billets de train (si spectacle en province) ,
- hébergement (si spectacle en province)

- repas pour 6 personnes

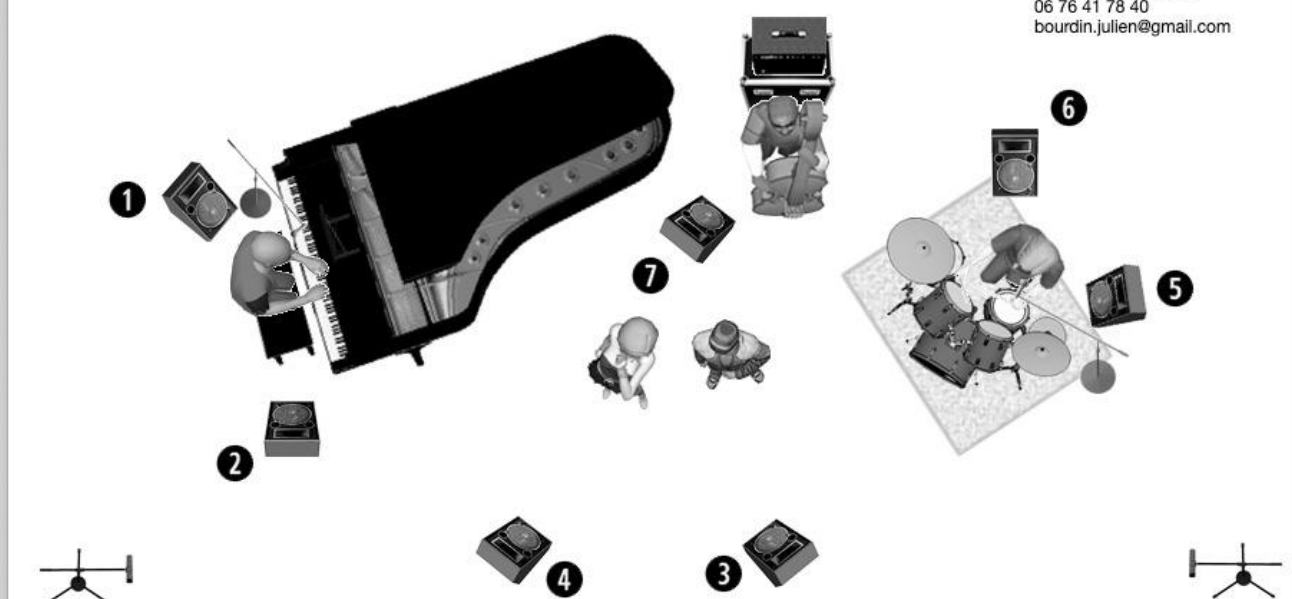
Contact Production

Ingénieur son : Julien Bourdin / 06 76 41 78 40 /
bourdin.julien@gmail.com

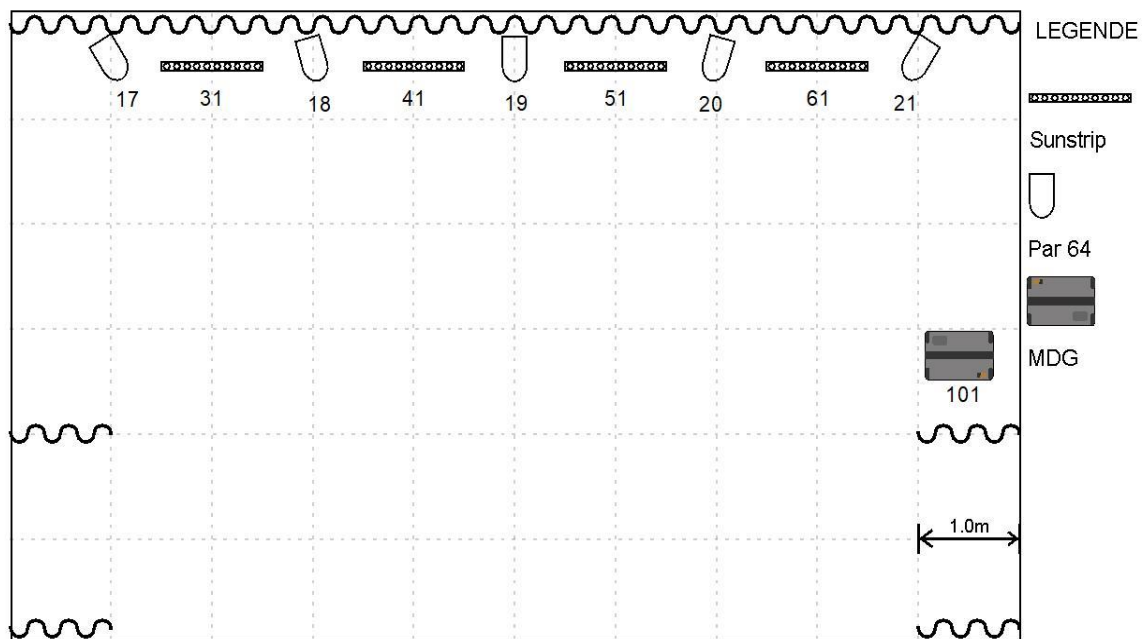
Patrice Montico: 0612895478 / patrice@mrtourne.fr

Liste technique du matériel de scène

Tech : Julien Bourdin
06 76 41 78 40
bourdin.julien@gmail.com



1. Bd	D6/B52	9. Cbass	DI j48	17. Talk piano	SM58	Yamaha QL5 + RIO3224 + iPad	Piano Yamaha C3 minimum
2. Snare	SM57	10. Cbass	4099 CB	18. Talk Drum	SM58	retours de la face	Ampli Gallien Krueger MB150S
3. hh	C451	11. Pno L	MK5/4011	19. Amb L	KM184	1 barette couple 20cm	Drum Pearl Masterworks
4. Tom 1	e904	12. Pno R	MK5/4011	20. Amb R	KM184	2 tabourets hauts	BD20 +kick ped, SN14x5 bois
5. tom 2	e904	13. Pno dyn L	SM57	1 SHURE AD4D /2 AD1		6 petits pieds perchette	RTom 10 et 12, Ftom 16
6. Ftom 3	e904	14. Pno dyn R	SM57	7 X12sur 7 circuits		8 gd pieds perchette	peaux blanches ambassador
7. OH L	C414	15. lead 1	DPA4088 HF	PA : main array, sub, front fill,		2 gd pieds droit embase ronde	4 cymb stand, pied HH+clutch
8. OH R	C414	16. lead 2	DPA4088 HF	délais, en fonction de la jauge			siège, tapis 2x2m+ jeu cymb



CANAL	REFERENCE	FILTRES	POSITION	REGLAGE	PUISSANCE (W)
1	Robert Julia: 329 HPC	R114 / L203	Face	Face Générale	2000
2	Robert Julia: 329 HPC	R114 / L203	Face	Face Générale	2000
3	Robert Julia: 329 HPC	R114 / L203	Face	Face Générale	2000
4	Robert Julia: 329 HPC	R114 / L203	Face	Face Générale	2000
5	Robert Julia: 329 HPC	R114 / L203	Face	Face Générale	2000
6	Robert Julia: 714 SX		Face	Ponctuel Chant Jardin	2000
7	Robert Julia: 714 SX		Face	Ponctuel Chant Cour	2000
8	Robert Julia: 714 SX		Contre	Ponctuel Planc	2000
9	Robert Julia: 714 SX		Douche	Douche Chaires	2000
10	Robert Julia: 714 SX		Contre	Ponctuel Contrebasse	2000
11	Robert Julia: 714 SX		Contre	Ponctuel Batterie	2000
12	Robert Julia: 310 HPC	R114	Contre	Centre Général	1000
13	Robert Julia: 310 HPC	R114	Contre	Centre Général	1000
14	Robert Julia: 310 HPC	R114	Contre	Centre Général	1000
15	Robert Julia: 310 HPC	R114	Contre	Centre Général	1000
16	Robert Julia: 310 HPC	R114	Contre	Centre Général	1000
17	DTS Par64 Classic	L200	Soi	Rideau Fond de scène	1000
18	DTS Par64 Classic	L200	Soi	Rideau Fond de scène	1000
19	DTS Par64 Classic	L200	Soi	Rideau Fond de scène	1000
20	DTS Par64 Classic	L200	Soi	Rideau Fond de scène	1000
21	DTS Par64 Classic	L200	Soi	Rideau Fond de scène	1000
31	Showtec Sunstrip Active DMX		Soi	45° vers le haut	750
41	Showtec Sunstrip Active DMX		Soi	45° vers le haut	750
51	Showtec Sunstrip Active DMX		Soi	45° vers le haut	750
61	Showtec Sunstrip Active DMX		Soi	45° vers le haut	750
101	MDG ATMe		Soi Couisses Cour		715
Total Puissance (W)					35715

